

19 Junio 2019
al 30 Agosto 2019

EVOLUCIONISMO

José María Useros *Arcangel*. 2015-19

Collage
40 x 50 cm (detalle)


cambio
de sentido
opiniones



Evolucionismo

Existen muchos límites que traspasar y consecuentemente una posterior evolución de todo aquello que aún así se cree inconcluso. Quizás sea eso, que el arte evolucionará siempre y yo soy eso: un evolucionista capaz de tender puentes entre unas cosas y otras.

No todo lo que pasó a la historia termina ahí, aunque sea porque sus creadores no vieron más allá, o bien que les satisfizo aquello o quizás que nadie les pidió más. Pero quedan muchos problemas por resolver y obras aún no creadas que definirán y resolverán las dudas sobre lo continuo y lo discontinuo, sobre lo ya existente, aclarando ideas, nociones y espacios.

En mi visión sobre el desarrollo de las vanguardias y su cauce creativo, expongo un pequeño juego en el cual quiero situar la praxis de mi pensamiento en tanto en cuanto que también evolucionará y es esa evolución lo que refleja mi trabajo en sí mismo.

J.M. Useros



Birds. 2015-19
Collage
60 x 80 cm



Bodegón con trapo. 2015-19

Collage
52 x 52 cm



Pipa. 2015-19
Collage
40 x 50 cm



Esfera. 2015-19
Collage
60 x 80 cm



Extraño silencio. 2015-19

Collage
60 x 80 cm



Figura de collage. 2015-19

Collage

73 x 93 cm



Figura en rojo y negro. 2015-19
Collage
60 x 73 cm



Figura más textura. 2015-19

Collage
60 x 80 cm



Fumador interior. 2015-19
Collage
40 x 50 cm



Gato y silla. 2015-19
Collage
40 x 50 cm



Interior rojo con mesa. 2015-19
Collage
60 x 80 cm



La botella negra. 2015-19

Collage
60 x 80 cm



Ladrido. 2015-19
Collage
60 x 80 cm



Taza y color. 2015-19
Collage
24 x 30 cm



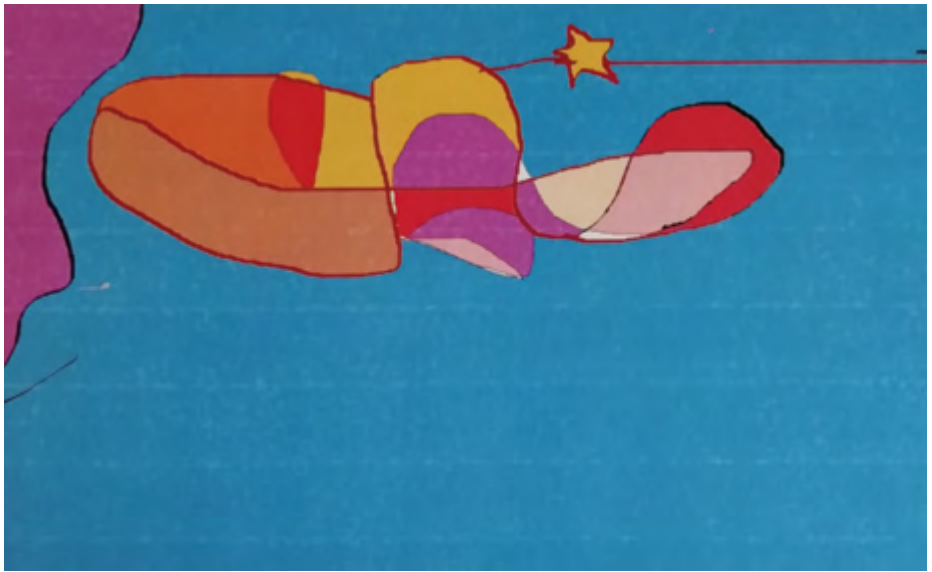
Taza y trapo. 2015-19
Collage
30 x 30 cm



Cuarto Curvo. 2015-19
Infografía
40 x 30 cm



Estéreo. 2014
Infografía
40 x 30 cm



Help dog. 2014
Infografía
40 x 30 cm



Hiroshima y Nagasaki. 2014

Infografía
40 x 30 cm



Hora cero. 2014
Infografía
40 x 30 cm



Observador. 2014
Infografía
40 x 30 cm



Pimientos sandalias. 2014

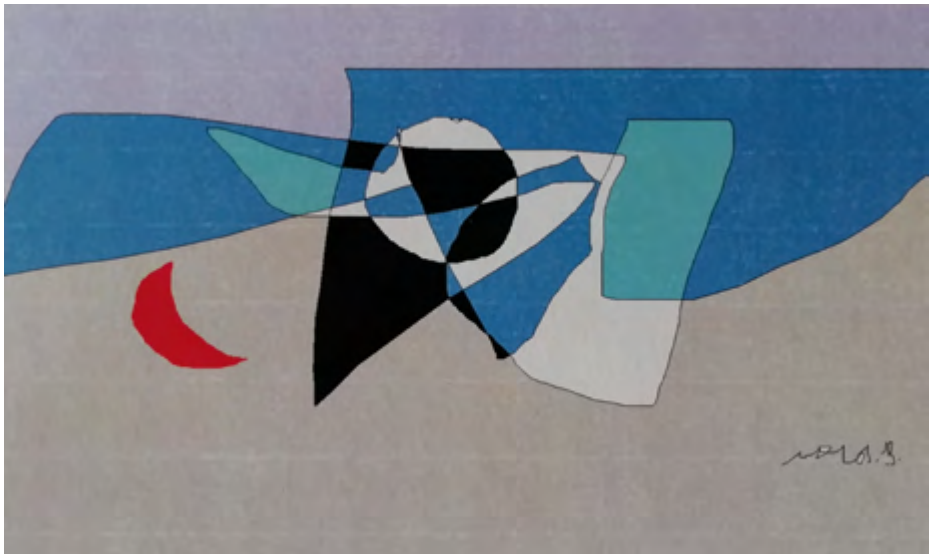
Infografía
40 x 30 cm



Sad day. 2014
Infografia
40 x 30 cm



Serafin. 2015-19
Infografía
40 x 30 cm



Sonido Perfecto. 2015-19
Infografía
40 x 30 cm



Tres peatones. 2015-19

Infografía
40 x 30 cm



Arcángel. 2015-19
Collage
40 x 50 cm



Sala de Exposiciones
de la



grupo social **ONCE**



C/ Sebastián Herrera, 15
28012 Madrid
Tel.: 91 506 89 18

Abierto
De lunes a jueves de 10h a 19h
y viernes de 10h a 15h

Cerrado
Sábados, domingos
y festivos.